

Mitglied werden

Der/die Unterzeichner erklärt hiermit
seinen /Ihren Beitritt in den

Förderverein DJK Dudweiler Abteilung Leichtathletik

und überweist den Mitgliedsbeitrag
in Höhe von _____ €

monatlich 1/4-jährlich jährlich

auf das Konto der Vereinigten Volksbank e. G.:
IBAN: DE 84 590 920 00 3033310004
BIC: GENODE51SB2

BEITRITTSERKLÄRUNG

Name, Vorname oder Firma

Straße, Haus-Nr.

PLZ, Wohnort

Geburtsdatum

Datum, Unterschrift (bei Jugendlichen die Erziehungsberechtigten)

Kontakt

Haben Sie Ideen, Anregungen oder
Vorschläge? Dann sprechen Sie uns bitte an!

Förderverein DJK Dudweiler e. V.
Abteilung Leichtathletik
Stefan Schorr
Am Neuhauser Weg 9
66125 Saarbrücken



Dudweiler e. V.

DJK Dudweiler
Postfach 200122
66042 Saarbrücken-Dudweiler
E-Mail: djk-dudweiler@schlau.com
Internet: djk-dudweiler-la.com

Förderverein DJK Dudweiler Abteilung Leichtathletik



Werfen
Laufen
Springen

Sinn und Zweck:

Der Förderverein wurde im Oktober 2014 zur Unterstützung der Leichtathletikabteilung der DJK Dudweiler gegründet.

Vor allem Kinder und Jugendliche sollen motiviert werden, in der DJK mit Freude, Spaß und in der Gemeinschaft eine Sportlerkarriere zu starten (Nachwuchsförderung).

Auch die Abteilungsleitung und Trainer/innen sowie Übungsleiter/innen sollen in ihrem Engagement gestärkt werden. Sie leisten engagiert und vertrauensvoll eine qualitativ bedeutende Arbeit.



Sportliche Entwicklung im Sinne eines echten Volkssportes zu gewährleisten oder bei der Beschaffung neuer Sportgeräte behilflich zu sein, ist materielle und finanzielle Hilfe notwendig.

Zuschüsse und Mitgliedsbeiträge allein reichen nicht aus. Auch auf die Kooperation mit Wirtschaftsunternehmen und Sponsoren sind wir angewiesen.

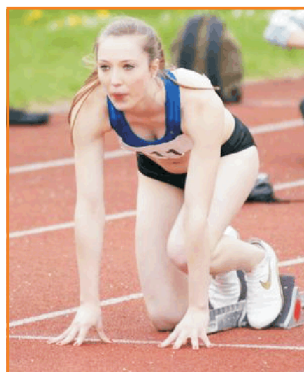
Der Leichtathletiksport vermittelt ein positives Image, welches für öffentlichkeitsorientierte Unternehmen durchaus interessant ist und stärkt ihr Profil und Ansehen in der Umgebung.

Wie hilft ein Förderverein?

Der Förderverein bietet jungen talentierten LeichtathletenInnen ideale Bedingungen für Ihre sportliche Entwicklung - auf die sie angewiesen sind. Diese sind aber mit hohem finanziellen Aufwand verbunden.

Was kann ich tun, um die jungen Sportler zu fördern?

Werden Sie Mitglied in unserem Förderverein. Mit einem Jahresbeitrag unterstützen Sie unsere Sportler! Ihr Beitrag kommt zu 100% der Leichtathletiksparte der DJK Dudweiler zu Gute.



So profitieren alle AthletenInnen von Ihrer Unterstützung.

Natürlich nehmen wir auch gerne Ihre Spende entgegen.

Senden Sie einfach die ausgefüllte Beitrittserklärung an den Förderverein DJK Dudweiler, Abteilung Leichtathletik.

HERZLICHEN DANK

Willkommen im Förderverein

Mit Ihrer Hilfe tragen Sie zur Unterstützung und Erfolg der jungen und ehrgeizigen Sportler und Sportlerinnen bei.

Ziele

- Förderung und Pflege des Leichtathletiksports.
- Sicherung der Zukunfts- und Wettbewerbsfähigkeit unseres Nachwuchses
- Materielle und ideelle Unterstützung von talentierten Athleten und Trainern
- Mithilfe bei gemeinschaftsfördernden Aktionen

